

Transport de troupes
Navire hôpital

NEWHAVEN

Marine Nationale

Nom : NEWHAVEN
Type : Navire hôpital.
Transport de troupes

Paquebot de la Société des Chemins de Fer de l'Etat (SCFE).

Chantier : Forges et Chantiers de la Méditerranée, à Gravelle, Le Havre.
Commencé : N.C.
Mis à flot : 19 décembre 1910.
Terminé : 1911

En service (MM) : 03 juin 1911.
Retiré (MM) : Novembre 1948.

En service (MN) : Août 1914.
Retiré (MN) : 1919.

Caractéristiques :
89,00 x 10,52 x 6,73 m. ;
89,38 x 10,54 x 6,50 m. (en 1934) ;
1 656 tjb. ; 497 tjn. ;
1 888 tjb. ; 695 tjn. (en 1934) ;
Tirant d'eau : 2,92 m ;
3 turbines Parsons construites par les Forges et Chantiers de la Méditerranée à Gravelle ;
3 hélices ;
8 chaudières Belleville ;
8 400 cv. ;
23,85 nds. maximum aux essais ;
1 000 passagers.

Sister-ship : N.C.

Armement :
N.C.

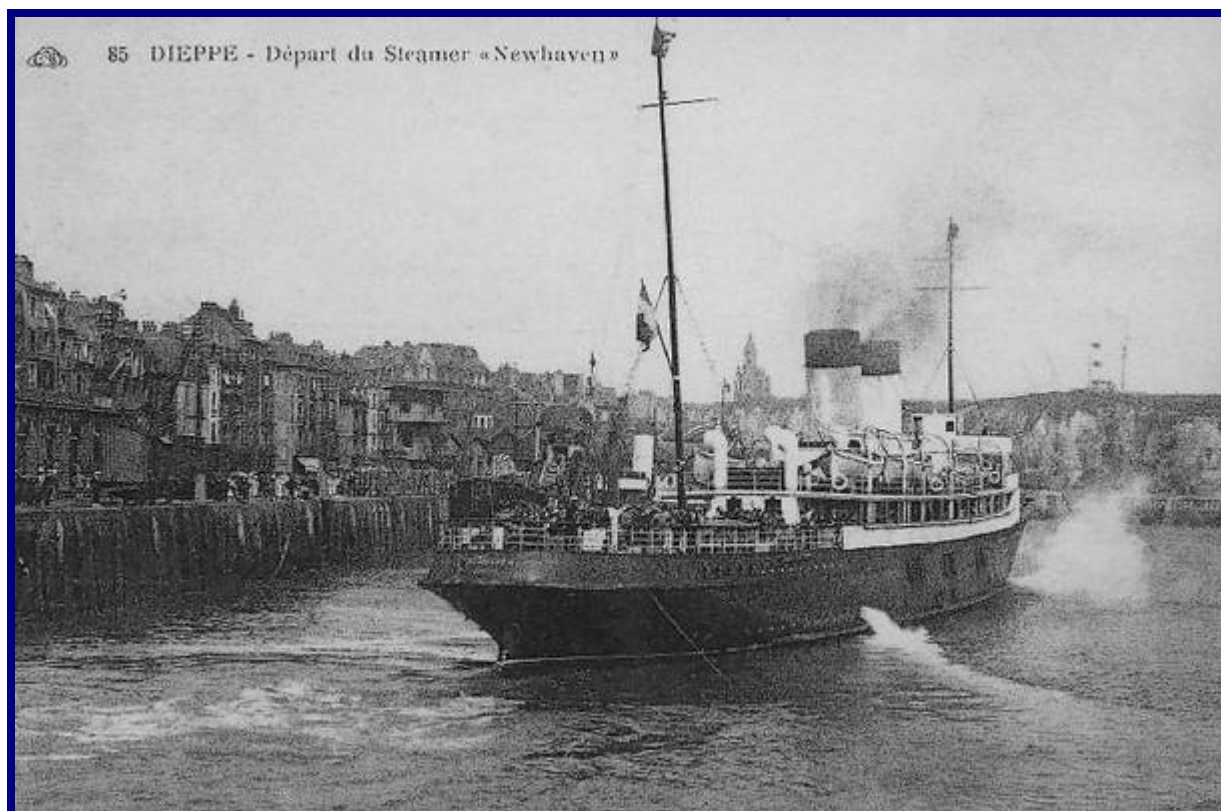
Principales dates :
Paquebot malle transmanche armé par la Société des Chemins de fer de l'Etat à Paris ;
Deuxième du nom ;
Identification : O P C W ;
Port d'attache : Dieppe ;
Indicatif radio : F O T T (FRANCE).
Août 1914 : saisi à Dieppe par l'Amirauté française, utilisé comme transport de troupes.
Mai 1915 : converti en navire-hôpital de 170 lits environ, sous pavillon britannique.

1919 : rendu à son propriétaire, reprend son activité commerciale.
05 août 1924 : à 2h10 du matin, dans un épais brouillard, s'échoue sous la haute falaise de Berneval.
14 août 1924 : renfloué à la marée de 11h00.
Novembre 1932 : en même temps que le *Rouen*, transformé pour fonctionner au mazout.
14 avril 1940 : maintenu à Rotterdam en vue de l'évacuation éventuelle des ressortissants français.
08 mai 1940 : réquisitionné par l'Amirauté française.
12 mai 1940 : fait partie du 3^{ème} convoi qui arrive en soirée, à Flessingue, escorté par la 2^e D.T. et la 14^e D.T.
25 mai 1940 : évacuation de la poche de Dunkerque.
30 mai 1940 : participe à l'évacuation de troupes à Dunkerque avec le *Rouen* et le *Versailles*.
03 juin 1940 : embarque l'Amiral Platon, en compagnie du Capitaine Beaux, à 20h30, à destination de Folkestone.
04 juin 1940 : arrivée à Folkestone à 08h00.
12 juin 1940 : évacue des troupes du port du Havre.
Juillet 1940 : saisi par les Allemands à Bordeaux (ou Bayonne ?)
01 août 1940 : renommé **SKORPION**.
Août 1940 : armé par la Kriegsmarine, utilisé comme transport de troupes.
10.1940 : Renommé **V 1601**.
1941 : renommé **VS 111** puis **VS 61**.
Mai 1945 : retrouvé en mauvais état à Kiel, en Allemagne, ramené à Dieppe.
12 octobre 1945 : arrivée à Dieppe, désarmé.
Sa reconversion en paquebot s'avérant trop onéreuse, relégué avec le *Rouen*, au Tréport.
Début 1948 : quitte Le Tréport, vendu et livré aux démolisseurs.
Novembre 1948 : démoli à Gand, Belgique (d'autres sources indiquent 1947 ou 1949).

Bibliographie :

Les navires hôpitaux français au XX^e siècle, du Docteur Gilles Barnichon - Editions MDV – 1998.

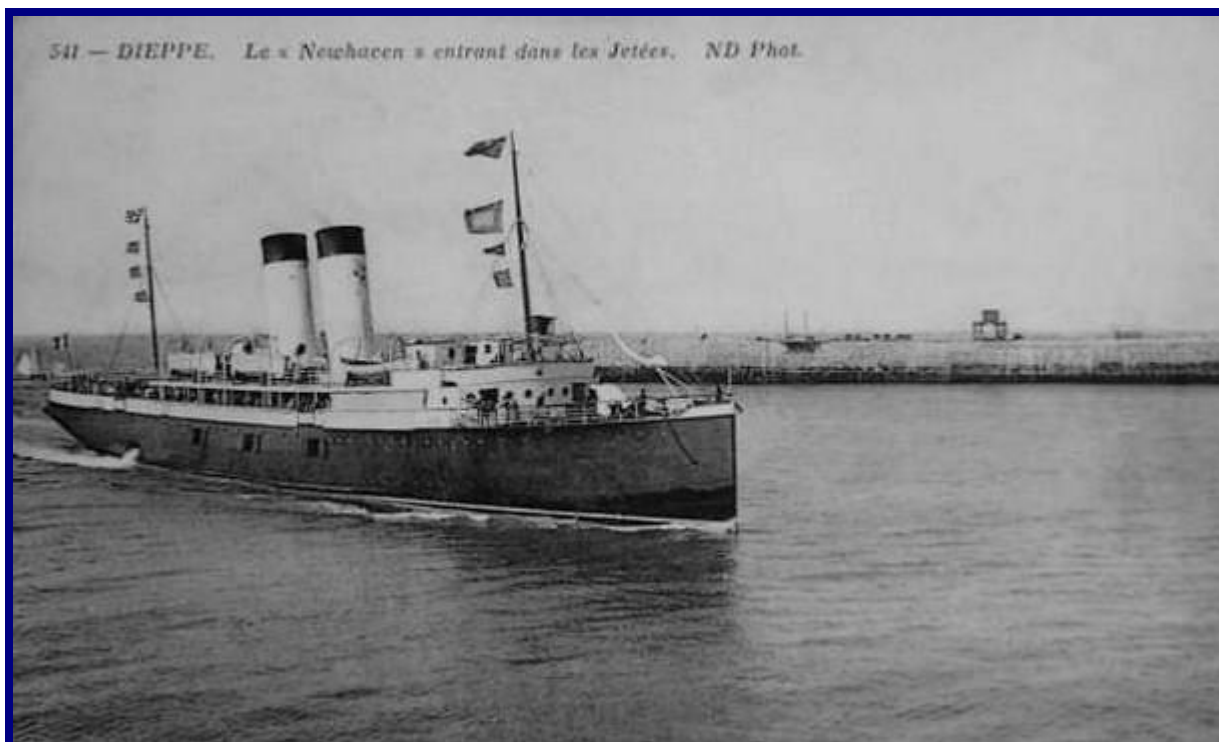
Iconographie :



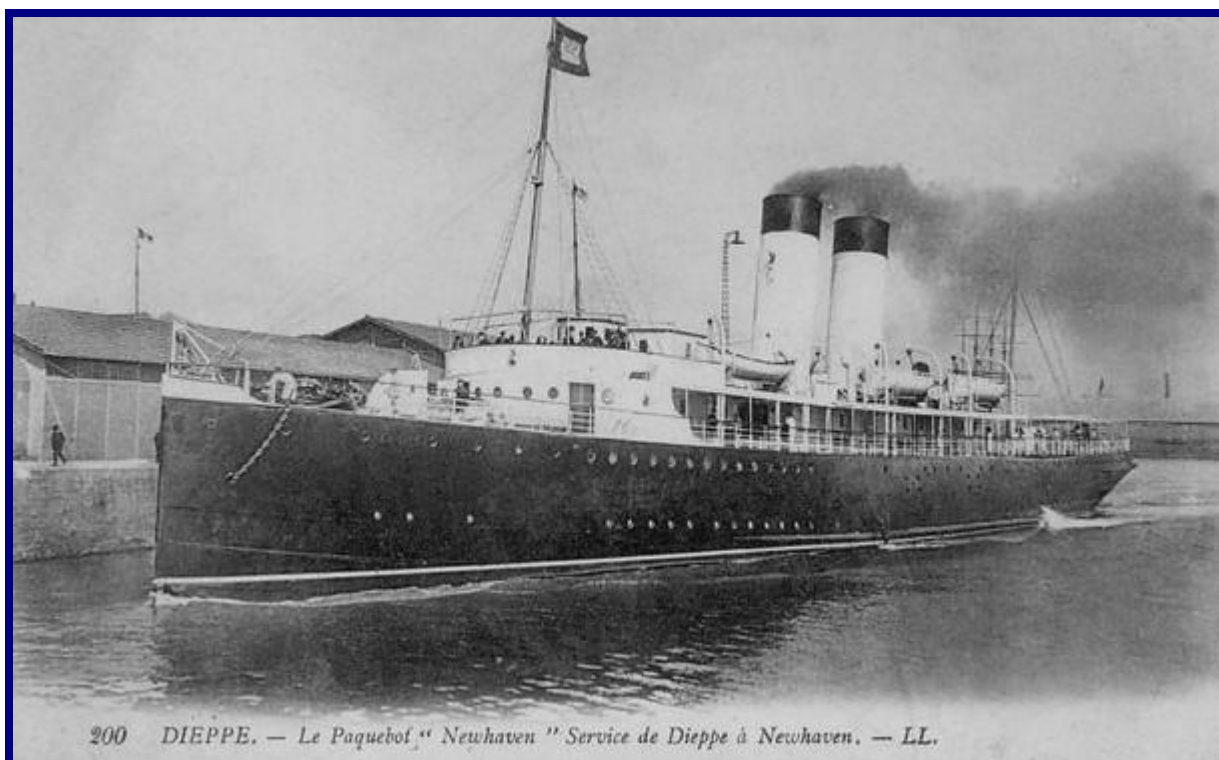
Dieppe – Départ du Steamer « Newhaven ».



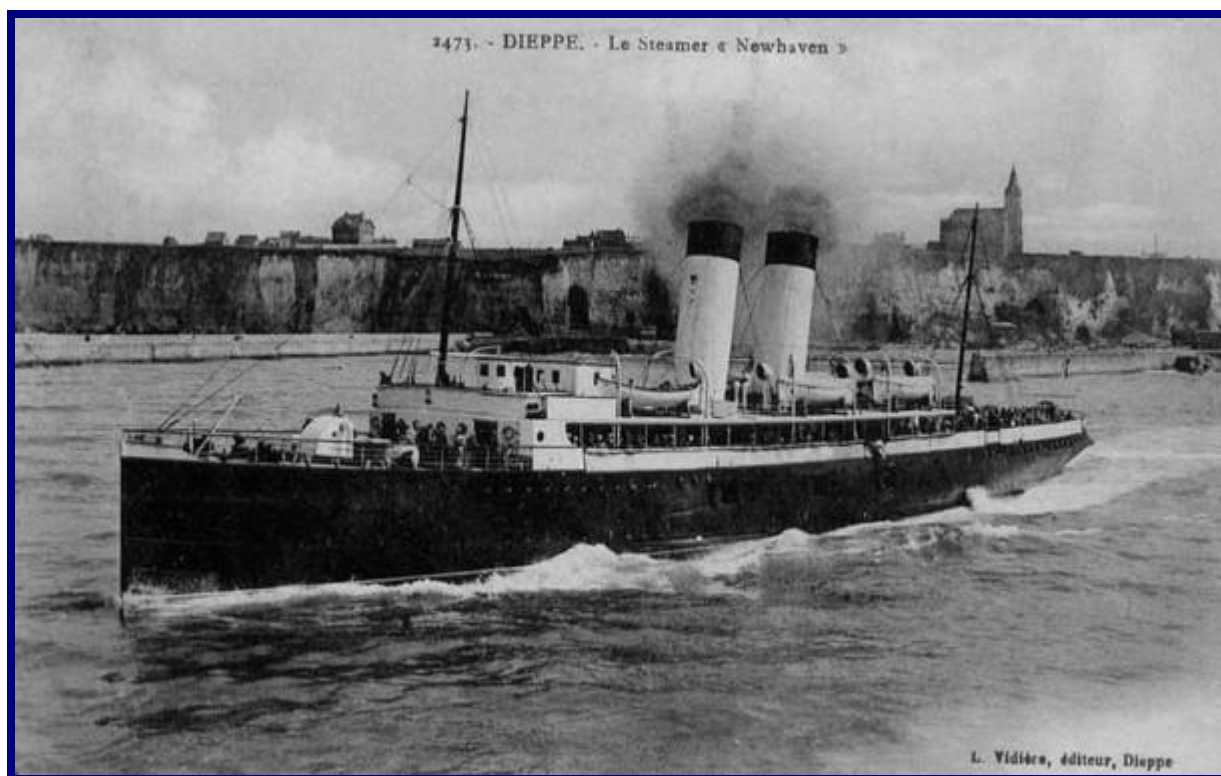
Dieppe – Le « Newhaven » - Le départ du Courrier pour l'Angleterre.



Dieppe – Le « Newhaven » entrant dans les Jetées.



Dieppe – Le Paquebot « Newhaven » - Service de Dieppe à Newhaven.



Dieppe – Le Steamer « Newhaven ».



Dieppe – Le Steamer « Newhaven ».



Dieppe – 5 août 1924 – Le Paquebot « Newhaven » échoué sur la Côte de Berneval.

