

Cargo mixte

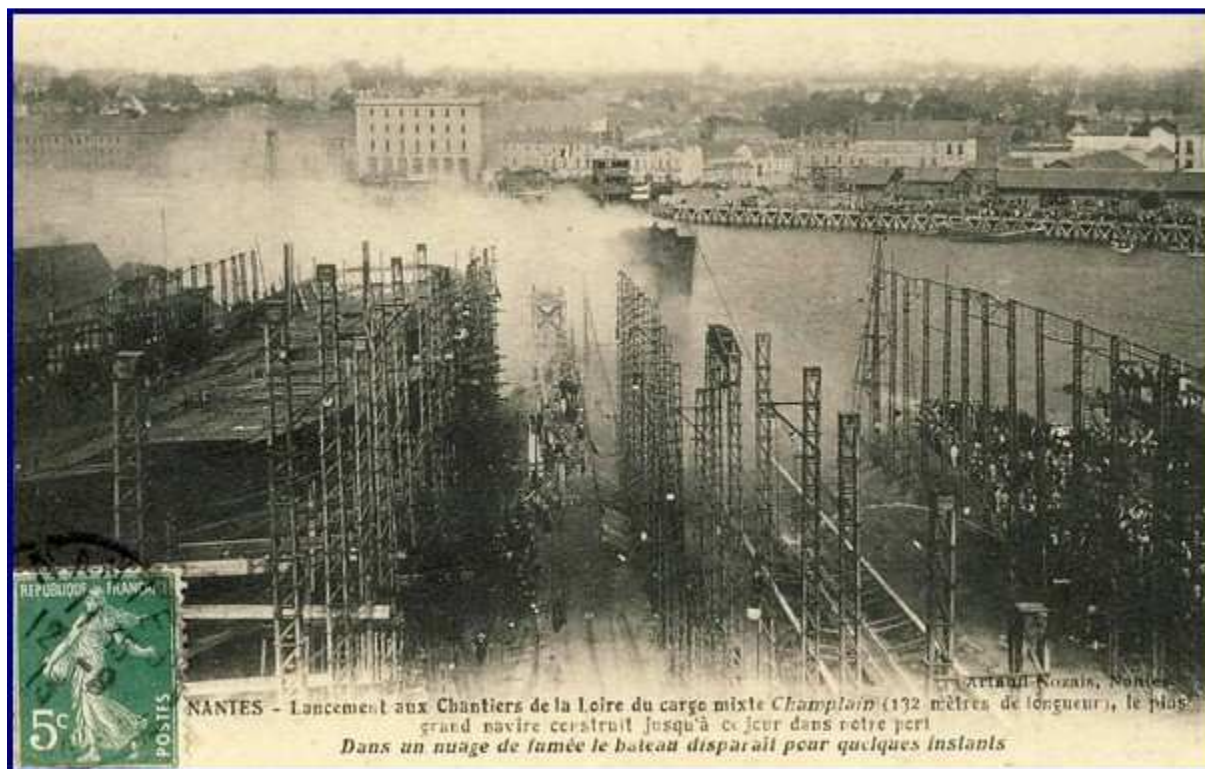
CHAMPLAIN



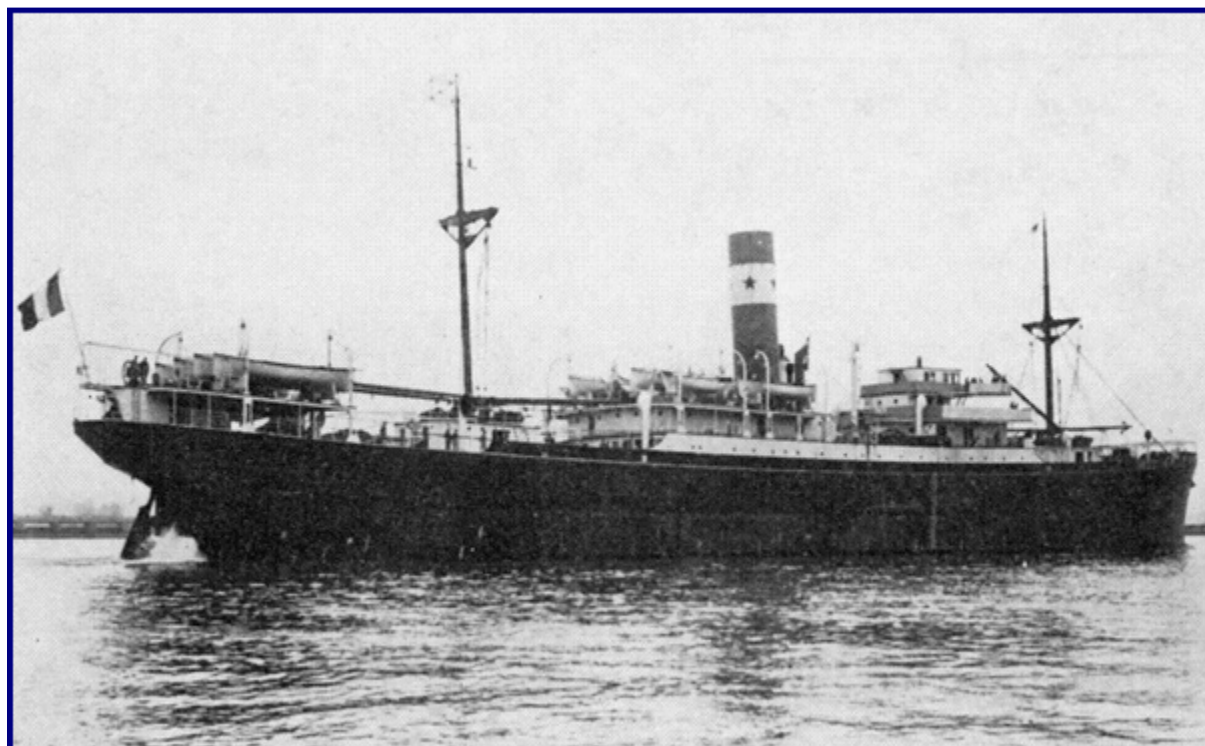
Nom :	CHAMPLAIN
Type :	Cargo mixte de la Compagnie de Navigation des Chargeurs Réunis.
Chantier :	Chantiers de la Loire à Nantes.
Commencé :	5 août 1913.
Mis à flot :	N.C.
Terminé :	Décembre 1913.
En service (MM) :	1913.
Retiré (MM) :	21 août 1918.
En service (MN) :	1914.
Retiré (MN) :	1914.
Caractéristiques :	Cargo en acier. 1 hélice ; 2 mâts ; 1 cheminée ; L. : 132,30 m. (Lpp : 126,5 m.); l. : 16,40 m. ; Jauge brute : 7418 tx. ; Port en lourd : 9180 t. ; Machine à triple expansion, 3 chaudières cylindriques (14 kg) ; Puissance : 4400 hp. ; Vitesse aux essais : 14 n.
	Sister-ships : <i>Ango 1, Bougainville 1, Dupleix 1.</i>
Armement :	N.C.
Principales dates :	5 et 6 octobre 1914 : Participe au transport de la 87 ^e division territoriale du Havre à Dunkerque 10 et 11 octobre 1914 : Participe au transport de la 85 ^e division territoriale de Cherbourg à Dunkerque. 21 août 1918 : Torpillé par l' <i>UB 128</i> , commandé par le Kapitänleutnant Wilhelm Canaris, à 13h40 à 124 milles à l'ouest du cap Mondego (Portugal).
Equipage :	Le Capitaine Ferdinand Leclerc sera fait prisonnier lors du torpillage du navire.
Citations :	N.C.
Bibliographie :	Histoire Maritime des Chargeurs Réunis et de leurs filiales

	françaises – Jean Baugé, René-Pierre Cogan – Barré et Dayez – Editeurs, Paris - 1984. <u>Revue et journaux :</u> N.C.
Internet :	http://www.navires-14-18.com/index.php http://www.histomar.net/ http://www.uboaat.net/wwi/ships_hit/1209.html http://www.wrecksite.eu/wreck.aspx?138976
Archives :	N.C.
Plans :	N.C.
Cartographie :	http://www.wrecksite.eu/wreck.aspx?138976 .
Sous marin :	UB 128 – type UB III La fiche technique du sous-marin est visible à cette adresse (en anglais) : http://www.uboaat.net/wwi/types/?type=UB+III L'histoire du sous-marin durant la Grande Guerre est décrite à cette adresse (en anglais) : http://www.uboaat.net/wwi/boats/index.html?boat=UB+128 Le parcours de guerre du Kplt Wilhelm Canaris est retracé à cette adresse (en anglais) : http://www.uboaat.net/wwi/men/commanders/43.html
Annexe 1 :	N.C.
Annexe 2 :	N.C.
Remerciements :	A l'attention de Olivier Prunet, X. pour leur contribution à l'élaboration de cette fiche récapitulative.

Iconographie :



Nantes – Lancement aux Chantiers de la Loire du cargo mixte Champlain (132 mètres de longueur), le plus grand navire construit jusqu'à ce jour dans notre port.
Dans un nuage de fumée le bateau disparaît pour quelques instants.



Champlain – Collection J. Beaugé et R.P. Cogan ©



Nantes – La coque remorquée après le lancement.



Nantes – Le remorquage à quai.